

CLUST-ER MECH

MECCATRONICA E MOTORISTICA

VALUE CHAIN

MAMM-ER



VALUE CHAIN

MAMM-ER

Materiali Avanzati per la Meccatronica e Motoristica - ER

Chair:

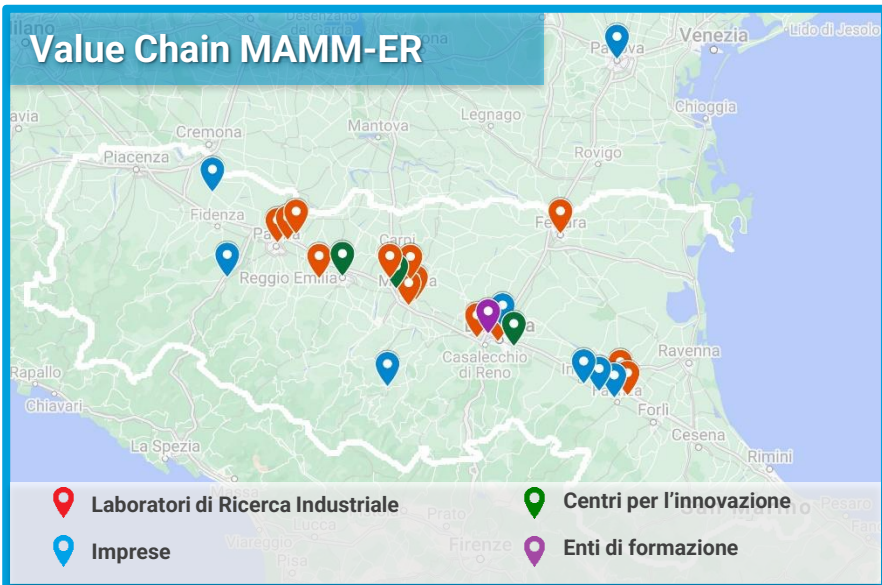
Federica Bezzi, ENEA-TEMAF, federica.bezzi@enea.it

Claudio Ricci, SACMI IMOLA, claudio.ricci@sacmi.it



Il gruppo di lavoro

Value Chain MAMM-ER



IMPRESE

- BEAMIT Forno Taro (PR)
- BUCCI AUTOMATIONS Faenza (RA)
- CAMSER Bologna
- CURTI Castel Bolognese (RA)
- NablaWave Padova
- OPERATECH Pavullo (MO)
- RAUSCHERT ITALIA Busseto (PR)
- SACMI IMOLA Imola (BO)

CENTRI per l'INNOVAZIONE

- Confindustria E-R Ricerca Bologna
- Democenter SIPE Modena
- Fondazione REI Reggio Emilia

ENTI di FORMAZIONE

- ITS MAKER Bologna

LABORATORI di RICERCA INDUSTRIALE

- CIRI-CIPACK UNIPR
- CIRI InterMech UNIMORE
- CIRI MAM UNIBO
- FT Lab UNIPR
- SITEIA.PARMA UNIPR
- MechLav UNIFE
- CNR-NANO S3 Modena
- CNR-Istec Faenza (RA)
- ENEA-TEMAF Faenza (RA)
- GHEPI Caviago (RE)
- HIGHFTECH Engineering Modena
- MISTER Bologna
- TEC Eurolab Campogalliano (MO)

Referente ARTER

Lorenzo Calabri

TEMATICHE PRIORITARIE

Alleggerimento

Economia circolare

Incremento delle prestazioni

Manifattura additiva

Materiali intelligenti

Materie prime critiche

SETTORI APPLICATIVI

TRASPORTI

**Automobilistico, Aerospaziale,
Ferroviario, Navale**

INDUSTRIA

ENERGIA

MEDICALE

R&D NUOVI MATERIALI

Nuove leghe metalliche

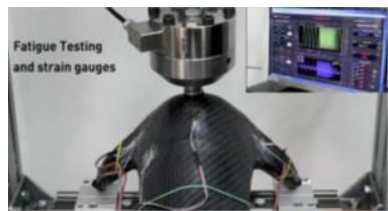
Materiali compositi sostenibili

Polimeri ad elevate prestazioni

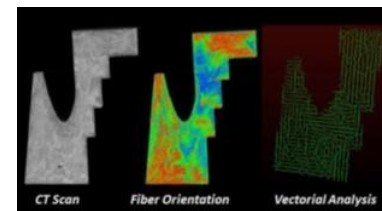
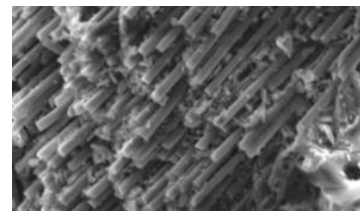
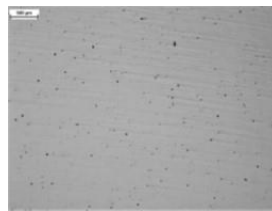
Ceramici tecnici avanzati

Materiali bio-based

- **R&D e introduzione sul mercato di materiali innovativi sostenibili e nuovi prodotti**
- **Caratterizzazioni chimico-fisiche, meccaniche e funzionali di materiali avanzati e qualificazione di componenti**



Fatigue Testing
and strain gauges

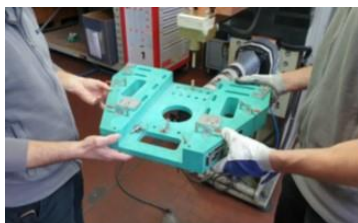


CT Scan

Fiber Orientation

Vectorial Analysis

- **MATERIALI INNOVATIVI per componenti da manifattura avanzata e sostenibile**
- **RIVESTIMENTI e TRATTAMENTI per la protezione e la funzionalizzazione delle superfici**



PROGETTI IN CORSO

su obiettivi strategici promossi dal gruppo di lavoro

RIMMEL

RIVESTIMENTI MULTI-FUNZIONALI E MULTI-SCALA PER COMPONENTI MECCANICI IN ACCIAIO E LEGHE DI ALLUMINIO FABBRICATI CON ADDITIVE MANUFACTURING

<https://rimmel.nano.cnr.it/>



mech.clust-er.it

FIREMAT

FIRE resistant MATERIALS & composites

<https://firemat.it/>



- ✓ **Networking** tra le imprese, la ricerca pubblica e la formazione per nuove strategie di sviluppo
- ✓ Supporto alle **politiche di sviluppo** della Regione Emilia-Romagna e recepimento delle politiche europee e nazionali
- ✓ Promuovere la **competitività della filiera** regionale dei materiali avanzati e dei processi di manifattura
- ✓ Favorire lo sviluppo di **nuovi materiali e tecnologie** per prodotti innovativi



**FAVORIRE LO SVILUPPO DI UNA FILIERA TRASVERSALE DI
TECNOLOGIE E PROCESSI PER LO SVILUPPO DI MATERIALI
INNOVATIVI, SOSTENIBILI, ALLEGGERITI, PERFORMANTI**

MAMM-ER

Clust-ER MECH manager: **Federico Capucci** federico.capucci@mech.clust-er.it

Chair MAMM-ER: **Federica Bezzi** federica.bezzi@enea.it

Claudio Ricci claudio.ricci@sacmi.it



Associazione Clust-ER Meccatronica e Motoristica

c/o Aster – CNR, Area della Ricerca di Bologna

Via Gobetti, 101 – 40129 Bologna

Tel. +39 051 6398099

Web: mech.clust-er.it

Imprese**BEAMIT** - Fornovo Taro (PR)*Gabriele Rizzi***BUCCI AUTOMATIONS** - Faenza (RA)*Antonio Cibotti***CAMSER** - Bologna (BO)*Roberta Piccinini***CURTI** - Castel Bolognese (RA)*Alessandro Curti***NablaWave** – Padova (PD)*Gianluigi Mistè***OPERATECH RETE DI IMPRESE** - Pavullo (MO)*Marco Venturi***RAUSCHERT ITALIA** - Busseto (PR)*Alberto Menoni***SACMI IMOLA** - Imola (BO)*Claudio Ricci***Centri per l'innovazione****Confindustria E-R Ricerca** - Bologna (BO)*Federica Mori***Fondazione Democenter SIPE** - Modena (MO)*Francesco Blumetti***Fondazione REI** – Reggio Emilia (RE)*Andrea Parmeggiani***Enti di formazione****ITS MAKER** – Bologna (BO)*Saule Mattei***Laboratori di Ricerca Industriale****CIRI-CIPACK** – UNIPR*Alessandro Pirondi***CIRI InterMech** – UNIMORE*Luca Lusvarghi***CIRI MAM** – UNIBO*Lorella Ceschini***FT Lab** – UNIPR*Alessandro Pirondi***SITEIA.PARMA** – UNIPR*Alessandro Pirondi***MechLav** – UNIFE*Gian Luca Garagnani***CNR-NANO S3** – Modena (MO)*Guido Paolicelli***CNR-Istec** – Faenza (RA)*Carmen Galassi***ENEA-TEMAF** – Faenza (RA)*Giuseppe Magnani***GHEPI** – Cavriago (RE)*Andrea Aicardi***HIGHFTECH Engineering** – Modena (MO)*Riccardo Corsini***MISTER** - Bologna (BO)*Marco Bianconi***TEC Eurolab** – Campogalliano (MO)*Simona Piccinini***Referente ARTER***Lorenzo Calabri*